

B. Wilutzky, H.J. Mentzel, Claudia Kurrat, A. Dost*, Ute Zimmermann, Susanna Vogt, F. Zintl*, W. A. Kaiser:

MRT-Sellink zur Beurteilung des Dünndarms bei Kindern und Jugendlichen mit entzündlichen Darmerkrankungen

Zielstellung:

Die diagnostischen Möglichkeiten der Sellink-MRT im Kindes- und Jugendalter sollten überprüft werden.

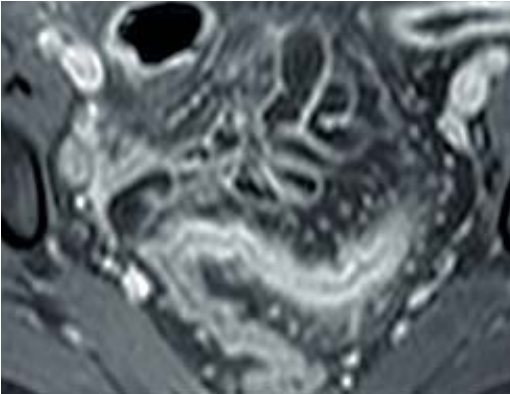
Patienten:

19 Pat. (10 Mädchen, 9 Jungen) wurden konsekutiv im MRT untersucht. Das Durchschnittsalter lag bei 17 Jahren (Stabw. 2J., min. 11 Jahre, max. 19Jahre).

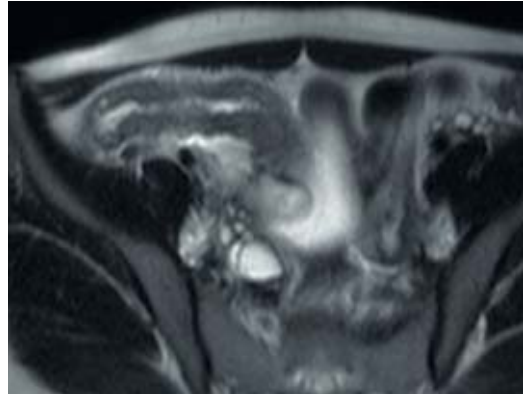
Untersuchungstechnik:

Die MR-Untersuchungen wurden an einem 1,5 T MR-Tomographen durchgeführt (Symphony, Siemens, Erlangen, Deutschland). Mittels T2- HASTE-cor/axial-Se-

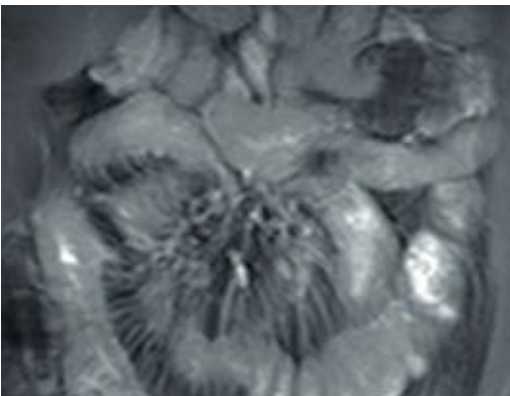
quenzen wurden entzündlich veränderte Darmabschnitte zuverlässig erkannt. Bei Füllung des Dünndarms mit Methylzellulose wurden permanent schnellen T2-Sequenzen dynamische Aussagen erstellt.



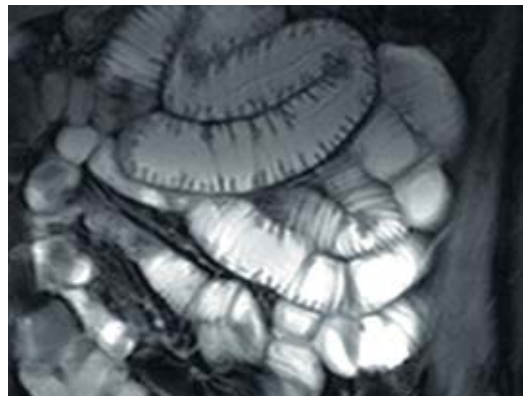
■ Abb. 1: Dickdarmbeteiligung bei Mb. Crohn mit „Kammzeichen“ durch starke Vaskularisation



■ Abb. 2: Befall des terminalen Ileums durch Mb. Crohn mit ausgeprägter Darmwandverdickung



■ Abb. 3: Vollfüllung nach Füllung mit Mannitol in Darstellung nach KM-Applikation



■ Abb. 4: Vollfüllung in T2-gewichteter Sequenz

Die Kontrastmittelseerie deckte das ges. Ausmaß entzündlicher Veränderungen auf.

Ergebnisse:

12 von 19 Patienten wiesen entzündlich wandveränderte Darmabschnitte auf. Ein pathologisch wandverdicktes terminales Ileum ergab sich bei 6 von 19 Patienten. Eine stenotische Einengung zeigten 3 Patienten. Fistelgänge waren bei 1 Patienten bekannt, die MRT wies die Gangsysteme ebenfalls nach. Abszesse bzw. Konglomerattumoren wurden sämtl. durch die MRT erkannt.

Schlußfolgerung:

Die MRT ist ein wertvolles Mittel zur Beurteilung entz. Darmabschnitte und zur Diagnose extraluminärer Komplikationen bei entzündlichen Darmerkrankungen. Dies gilt insbesondere für Konglomerattumoren, Abszesse, Fisteln, vergrößerte mesenteriale Lymphknoten.

▶ Dr. Bertram Wilitzky
Universitätsklinikum Jena
Körperschaft des öffentlichen Rechts
und Teilkörperschaft der Friedrich-
Schiller-Universität Jena
Bachstraße 18
07743 JENA