

## Niedergelassene Kinderradiologen in Deutschland:

*Radiologisch- Nuklearmedizinische Gemeinschaftspraxis  
Dres. med. Volkheimer, Schenk, Goetz, Sickert, Siepmann, Meyer,  
Rotter, Rauch, Conradi , Perillo, Förster*



■ Dr. med. Kathrin Goetz,  
FÄ für Diagnostische Radiologie,  
Schwerpunkt Kinderradiologie



■ Berit Meyer,  
FÄ für Diagnostische Radiologie,  
Schwerpunkt Kinderradiologie

**„Kinder sind keine kleinen Erwachsenen.  
Kranke Kinder brauchen einen Kinderarzt  
– und einen Kinderradiologen.“**



■ Unser kinderradiologisches Team kümmert sich liebevoll um die kleinen Patienten.

## Unsere Praxis

Die Radiologisch-Nuklearmedizinische Gemeinschaftspraxis wurde 1993 von Frau Dr. med. Christiane Volkheimer und Frau Dr. med. Susanne Schenk in Leipzig gegründet. Seit Juli 2007 sind in ihr elf Radiologen und Nuklearmediziner als zugelassene Vertragsärzte tätig. Auch die Schwerpunkte Kinderradiologie und Neuroradiologie sind vertreten. Durch die weitere Spezialisierung der Ärzte innerhalb der Fachgebiete wird ein breites Spektrum der radiologischen und nuklearmedizinischen Diagnostik abgedeckt. Mehr als 40 Mitarbeiter (inkl. zwei Informatiker) vervollständigen das Praxisteam.

Die Praxis arbeitet voll digitalisiert mit einem RIS-/PACS-System einschließlich digitaler Spracherkennung. Die telemedizinische Vernetzung mit diversen Krankenhäusern, so u. a. mit dem Universitätsklinikum Leipzig, der „St. Georg“ Leipzig gGmbH und Praxen ermöglicht einen schnellen und zuverlässigen Datentransfer.

Sofern keine direkte Datenübertragung per Standleitung an die



Überweiser erfolgen kann, werden die Bilddaten auf CD gespeichert und den Eltern für die weitere Behandlung ausgehändigt.

Zusätzlich besteht eine enge Zusammenarbeit mit den niedergelassenen Haus- und Fachärzten sowie weiteren stationären Einrichtungen der Stadt Leipzig und in der Region. Die Praxis ist zertifizierter ambulanter Kooperationspartner von drei regionalen Brustzentren. Die Praxis ist behindertenfreundlich gestaltet.

**Unser kinderradiologisches Team**  
Frau Dr. med. K. Goetz war mehrjährig als Kinderärztin in der Universitäts-Kinderklinik Leipzig tätig

stehende Kinderradiologische Abteilung, die durch Frau B. Meyer als weitere Kinderradiologin seit Frühjahr diesen Jahres ergänzt und weiter ausgebaut wird.

Eine enge hausinterne Zusammenarbeit des kinderradiologischen Teams wird mit dem Kinderzentrum am Johannisplatz und den in diesem tätigen Kinderchirurgen, Kinderkardiologen, Neuropädiater und einem Humangenetiker, die sämtlich ebenfalls in der Praxisklinik tätig sind, praktiziert.

Alle Untersuchungen werden kind- und altersgerecht von Frau Dr. K. Goetz und Frau B. Meyer durchgeführt. Die in dem kinder-

radiologischen Team tätigen MTRA verfügen über langjährige Erfahrung und besondere Kenntnisse, die sie durch regelmäßige Teilnahme an Fortbildungen, Hospitationen in stationären Einrichtungen sowie der Teilnahme an Strahlenschutzkursen weiter entwickeln. Alle Eltern dürfen ihre Kinder zur Untersuchung, ggf. auch zu Röntgen-Untersuchungen unter Beachtung der Strahlenschutzmaßnahmen, begleiten. Die Kinder können mit ihren Eltern vor



■ Unser Kinderwartebereich

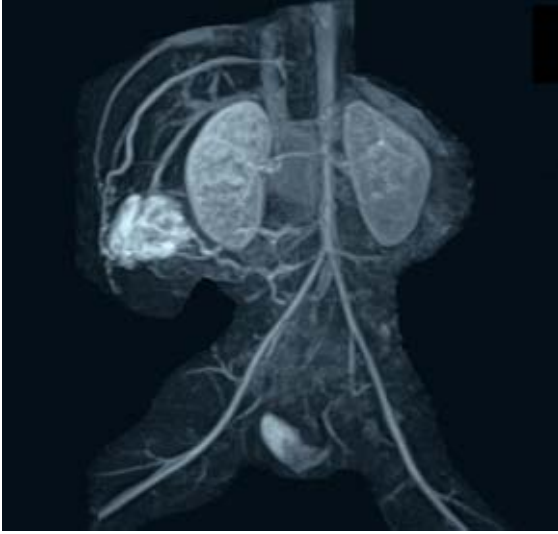
und leitet nach Erwerb der Schwerpunktbezeichnung Kinderradiologie seit 1998 die in der Praxis be-

## Unser Team



■ Von links oben nach rechts unten:

- Dr. med. C. Volkheimer, FÄ f. Radiologie, FK Nuklearmedizin  
 Dr. med. S. Schenk, FÄ f. Nuklearmedizin  
 Dr. med. M. Sickert, FA f. Diagn. Radiologie Schwerpunkt Neuroradiol.  
 Dr. med. G. Siepmann, FÄ f. Radiologie, FK Nuklearmedizin  
 Dr. med. K. Rotter, FÄ f. Diagn. Radiologie  
 Dr. med. C. Rauch, FÄ f. Diagn. Radiologie  
 S. Conradi, FA f. Diagn. Radiologie  
 S. Perillo, FÄ f. Nuklearmedizin  
 M. Förster, FA f. Nuklearmedizin



■ *Rechtsseitiges Thoraxwandhäangiom, KM-assistierte dynamische 3D-MRA mit 3D-Rekonstruktion.*

der Untersuchung die medizinischen Geräte und die Behandlungsräume besichtigen.

### Unsere Geräteausstattung

- 3 MRT 1,5 Tesla,
- 2 CT: 64-Zeilen Spiral-CT, 1-Zeilen Spiral-CT,
- 2 Doppelkopfszintigraphiekameras,
- 2 Sonographie-Geräte,
- 1 Mammographie-Gerät,
- 1 Röntgen-Gerät inkl. Durchleuchtungseinheit,
- 1 C-Bogen

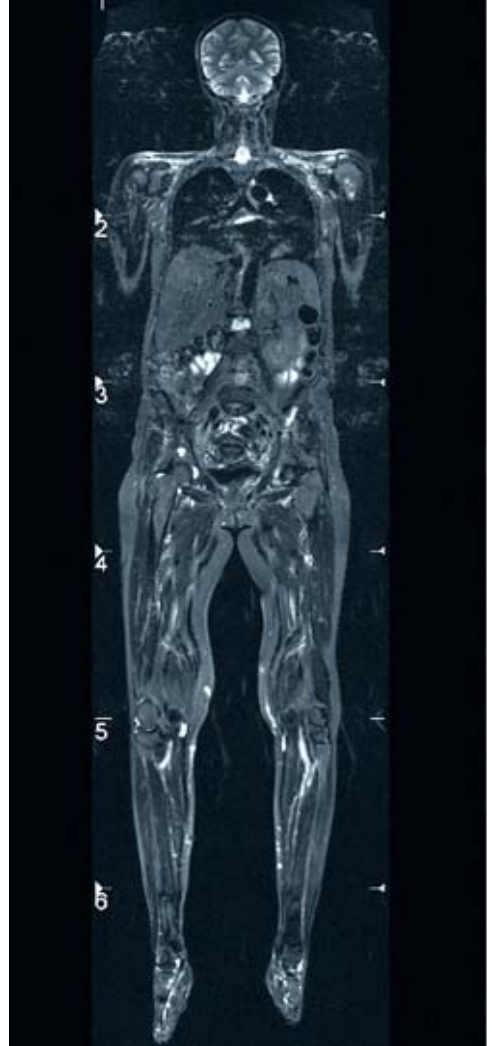
### Unser Leistungsspektrum

#### Kernspintomographie (MRT)

Alle Körperregionen inkl. Ganzkörperdarstellung in TIM-Technik, Ganzkörperangiographie, Spektroskopie. Möglichkeit der ambulanten Untersuchung unter Sedierung/Narkose durch Anästhesisten in der Praxisklinik.

#### Computertomographie (CT)

Alle Körperregionen in care-dose-4D- bzw. low-dose-Technik inkl. des Herzens mit Sekundärrekonstruktion (MPR, VRT und in space-Darstellung), CT-gestützte Schmerztherapie.



■ *Koronare Ganzkörperdarstellung in TIM-Technik.*

#### Nuklearmedizin

Szintigraphische Untersuchungen von Knochen, Urogenitaltrakt, Schilddrüse, Lunge, Herz, Hirn, Gastrointestinaltrakt (Suche nach Meckel'schem Divertikel und Blutungsquelle), Entzündungsszintigraphie, Tumordiagnostik (MIBG) Nuklearmedizinische Gelenkthera-



■ 3D-Rekonstruktion bei Triplane-Fraktur Typ II als in space-Darstellung (Untersuchung primär in Gips).

pie (RSO) bei juveniler rheumatoider Arthritis.

### Ultraschalluntersuchung

(Sonographie)

einschließlich farbcodierter Duplexsonographie des Körperstammes, der Halsweichteile, des Schädels, der Extremitäten inkl. der Säuglingshüften.

### Mammadiagnostik

### Konventionelle Röntgen-diagnostik und Durchleuchtung

Konventionelle Röntgenaufnahmen am wachsenden Skelett inkl. Knochenalter- und Endgrößenbestimmung. Durchleuchtung des Gastrointestinaltraktes inkl. Defäkögraphie, Darstellung des Urogenitaltraktes (MCU, IVU) und Fistel-darstellung.

## So erreichen Sie uns:



Die Praxis befindet sich in stadtmittiger Lage in dem ambulanten diagnostisch-therapeutischen Zentrum der „Praxisklinik am Johannisplatz“ in Leipzig.

In der Praxisklinik sind mit der Fertigstellung des 2. Bauabschnitts im Frühjahr 2007 auf mehr als 12.000 m<sup>2</sup> Nettonutzfläche z. Z. bereits 22 Schwerpunktpraxen unterschiedlicher Fachgebiete, OP-Zentrum, Tagesklinik, Seminarräume, Praxen für Psychotherapie, Logopädie, Physio-/Ergotherapie sowie medizinische Dienstleister, z. B. Apotheke, Sanitätshaus und Hörgeräteakustiker vertreten.

Durch die zentrale Lage der Praxisklinik mit ihrer hervorragenden Anbindung an die öffentlichen Verkehrsmittel (mehrere Straßenbahn- und Bus-Linien mit Haltestellen unmittelbar vor ihrem Eingang sowie auf dem 100 m entfernten Augustusplatz und dem nur wenige Gehminuten entfernten Hauptbahnhof) ist die Praxis für die Patienten gut auffindbar und leicht zu erreichen.

Darüber hinaus ermöglichen die ca. 300 Stellplätze in der Tiefgarage der Praxisklinik auch komfortabel eine Anfahrt mit dem eigenen Pkw.

**Radiologisch-Nuklearmedizinische Gemeinschaftspraxis**  
Dres. med. Volkheimer, Schenk, Goetz, Sickert, Siepmann,  
Meyer, Rotter, Rauch, Conradi, Perillo, Förster

Johannisplatz: 1, 04103 Leipzig,  
Tel. 0341-919980, Fax: 0341-91998199,  
e-mail: info@rad-nuk-leipzig.de, www.rad-nuk-leipzig.de

